

日本慢性疾患重症化予防学会 第5回 年次学術集会



シンポジウム：無症候性冠動脈疾患重症化予防の課題と展望： 『なぜ積極的脂質低下療法が徹底されないか？ ～リアルワールドの解析から～』



Aブロック

平成31年2月23日
兵庫医科大学 教育研究棟 201大会議室
大館市立総合病院
内分泌代謝神経内科 池島進



Aブロック 参加病院

JA北海道厚生連 遠軽厚生病院	循環器科 本田 肇 先生
函館中央病院	内科 清水 平 先生
秋田厚生連 由利組合総合病院	糖尿病代謝内科 谷合 久憲 先生
大館市立総合病院	内分泌代謝神経内科 池島 進

糖尿病患者の頸動脈プラークの段階別 血清LDL-C管理状況(患者数表示)

maxIMT (mm)	LDL-C \geq 100 (mg/dl)	100>LDL-C \geq 70 (mg/dl)	LDL-C<70 (mg/dl)	合計
1.5~1.9	6	3	3	12
2.0~2.4	1	3	6	10
2.5~	4	6	1	11
合計	11	12	10	33

A 病院

糖尿病患者の頸動脈プラークの段階別 血清LDL-C管理状況(%表示)

maxIMT (mm)	LDL-C \geq 100 (mg/dl)	100>LDL-C \geq 70 (mg/dl)	LDL-C<70 (mg/dl)	合計
1.5~1.9	18.2%	9.1%	9.1%	36.4%
2.0~2.4	3.0%	9.1%	18.2%	30.3%
2.5~	12.1%	18.2%	3.0%	33.3%
合計	33.3%	36.4%	30.3%	100%

A 病院

糖尿病患者の頸動脈プラークの段階別 血清LDL-C管理状況(患者数表示)

maxIMT (mm)	LDL- C \geq 100 (mg/dl)	100>LDL- C \geq 70 (mg/dl)	LDL-C<70 (mg/dl)	合 計
1.5~1.9	9	12	10	31
2.0~2.4	6	6	2	14
2.5~	5	8	8	21
合計	20	26	20	66

B 病院

糖尿病患者の頸動脈プラークの段階別 血清LDL-C管理状況(%表示)

maxIMT (mm)	LDL-C \geq 100 (mg/dl)	100>LDL-C \geq 70 (mg/dl)	LDL-C<70 (mg/dl)	合計
1.5~1.9	13.6%	18.2%	15.2%	47.0%
2.0~2.4	9.1%	9.1%	3.0%	21.2%
2.5~	7.6%	12.1%	12.1%	31.8%
合計	30.3%	39.4%	30.3%	100%

B 病院

糖尿病患者の頸動脈プラークの段階別 血清LDL-C管理状況(患者数表示)

maxIMT (mm)	LDL-C \geq 100 (mg/dl)	100>LDL-C \geq 70 (mg/dl)	LDL-C<70 (mg/dl)	合計
1.5~1.9	30	12	3	45
2.0~2.4	15	10	3	28
2.5~	24	13	6	43
合計	69	35	12	116

糖尿病患者の頸動脈プラークの段階別 血清LDL-C管理状況(%表示)

maxIMT (mm)	LDL- C \geq 100 (mg/dl)	100>LDL- C \geq 70 (mg/dl)	LDL-C<70 (mg/dl)	合 計
1.5～1.9	25.9%	10.3%	2.6%	38.8%
2.0～2.4	12.9%	8.6%	2.6%	24.1%
2.5～	20.7%	11.2%	5.2%	37.1%
合計	59.5%	30.2%	10.3%	100%

C 病院

糖尿病患者の頸動脈プラークの段階別 血清LDL-C管理状況(患者数表示)

maxIMT (mm)	LDL- C \geq 100 (mg/dl)	100>LDL- C \geq 70 (mg/dl)	LDL-C<70 (mg/dl)	合 計
1.5~1.9	45	27	16	88
2.0~2.4	22	19	11	52
2.5~	33	27	15	75
合計	100	73	42	215

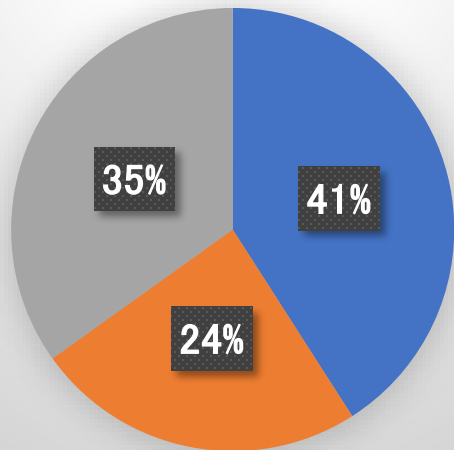
Aブロック全体

糖尿病患者の頸動脈プラークの段階別 血清LDL-C管理状況(%表示)

maxIMT (mm)	LDL- C \geq 100 (mg/dl)	100>LDL- C \geq 70 (mg/dl)	LDL-C<70 (mg/dl)	合 計
1.5～1.9	20.9%	12.6%	7.4%	40.9%
2.0～2.4	10.2%	8.8%	5.1%	24.2%
2.5～	15.3%	12.6%	7.0%	34.9%
合計	46.5%	34.0%	19.5%	100%

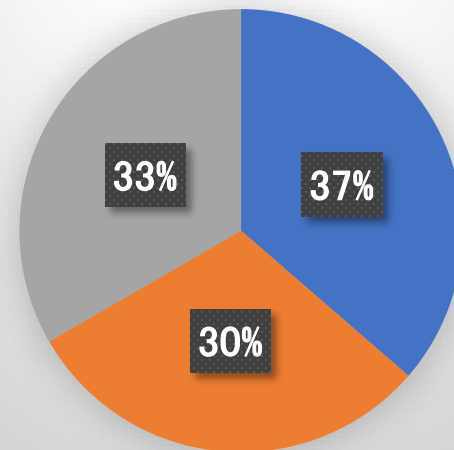
Aブロック全体

各施設の頸動脈プラークの段階の比較(%表示)



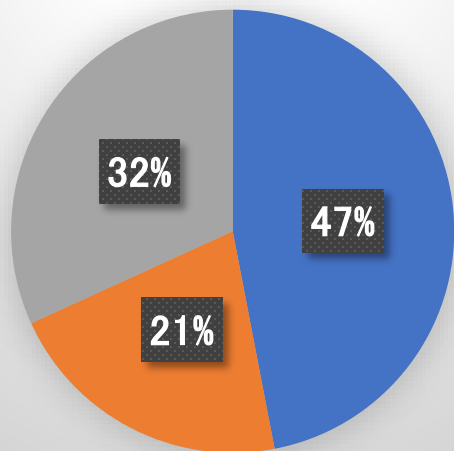
■ 1.5~1.9 ■ 2.0~2.4 ■ 2.5~

全体(n=215)



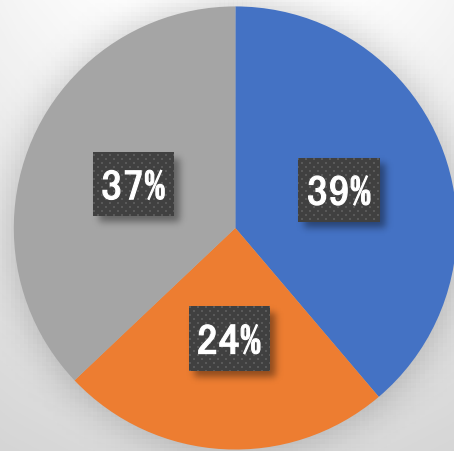
■ 1.5~1.9 ■ 2.0~2.4 ■ 2.5~

A病院(n=33)



■ 1.5~1.9 ■ 2.0~2.4 ■ 2.5~

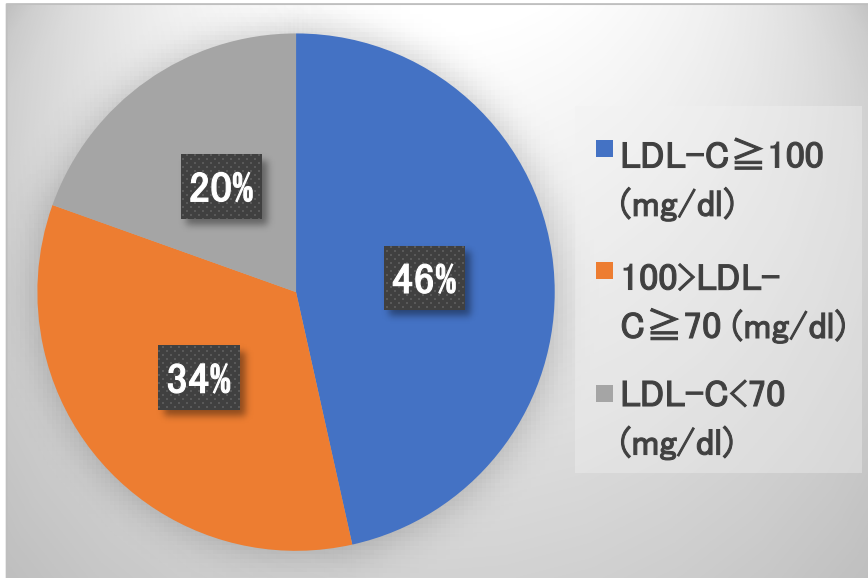
B病院(n=66)



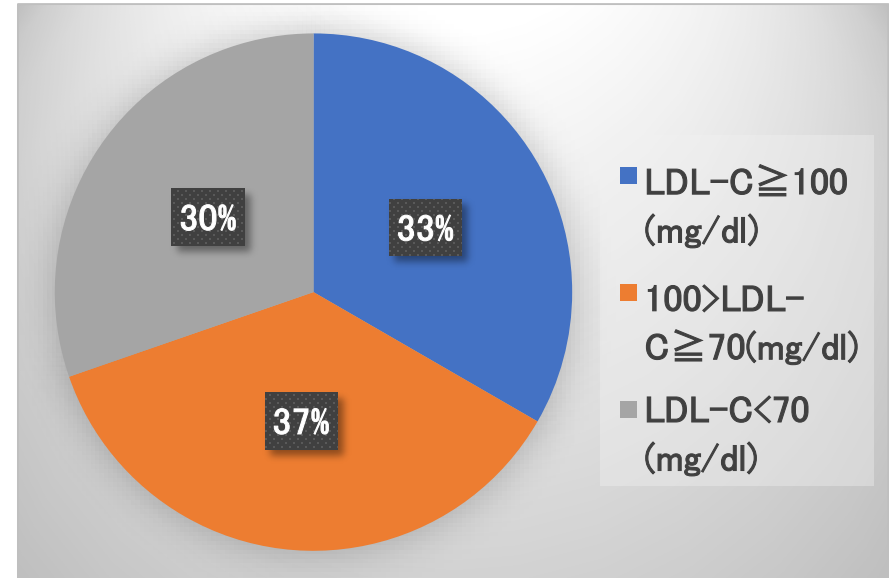
■ 1.5~1.9 ■ 2.0~2.4 ■ 2.5~

C病院(n=116)

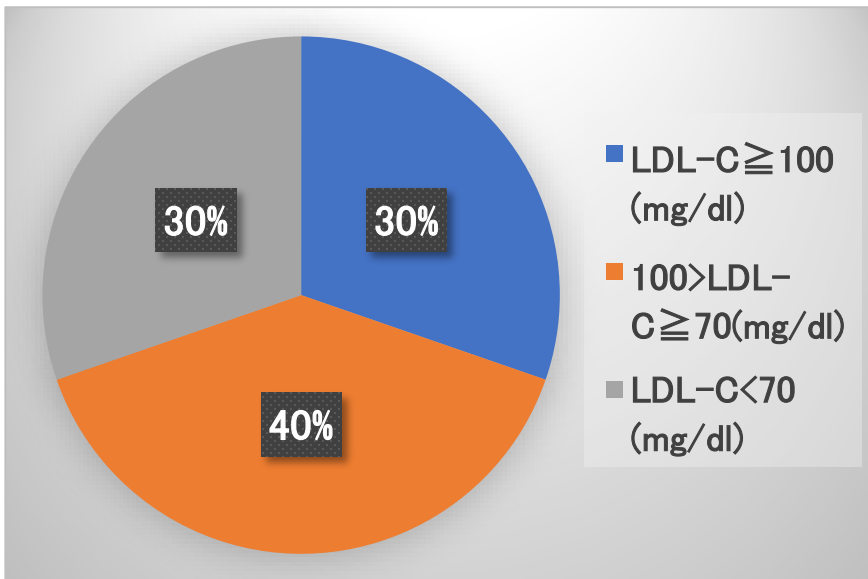
各施設の血清LDL-C管理状況の比較(%表示)



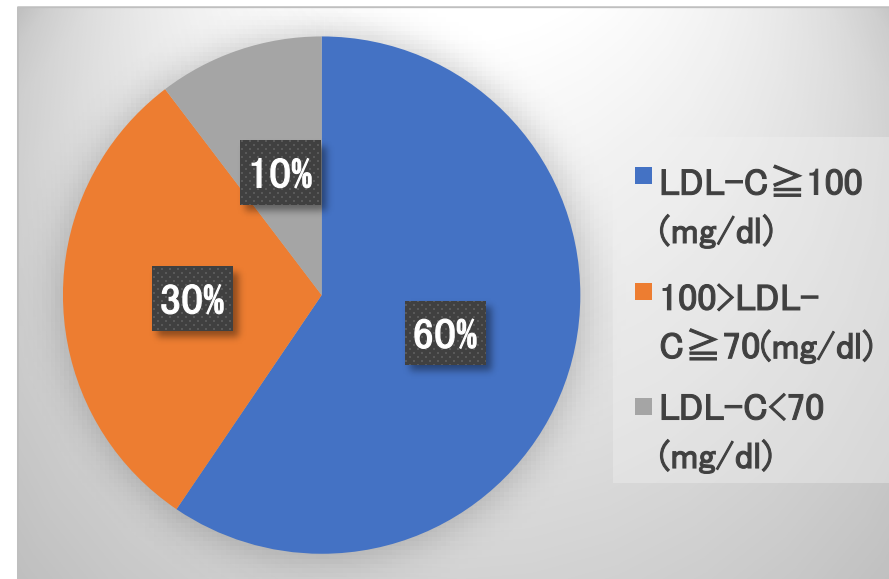
全体(n=215)



A病院(n=33)

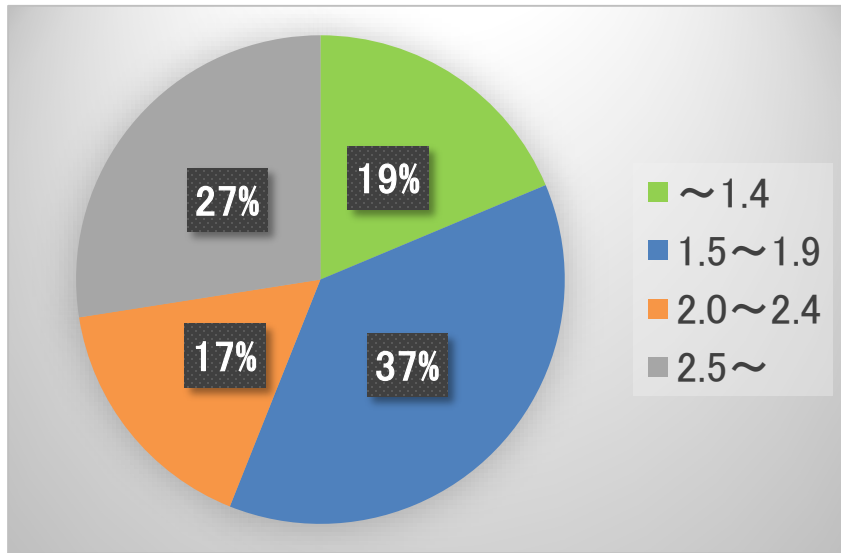


B病院(n=66)

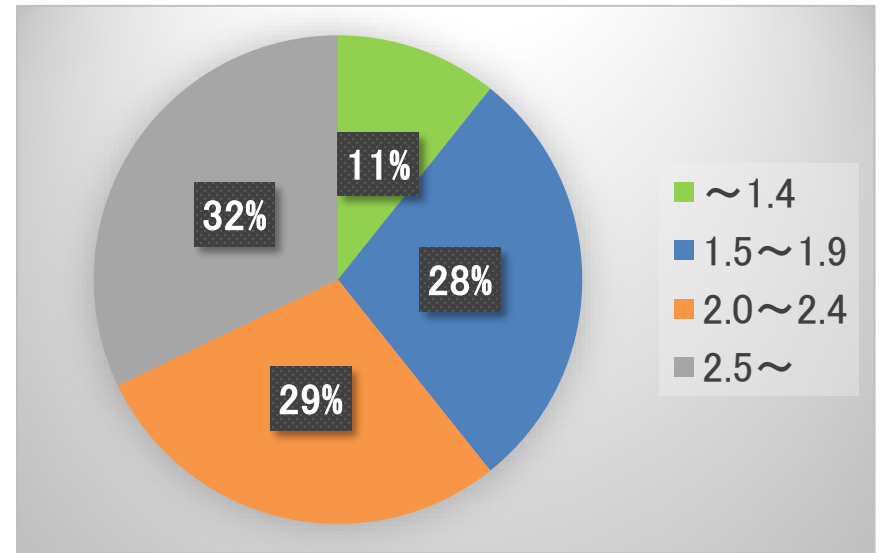


C病院(n=116)

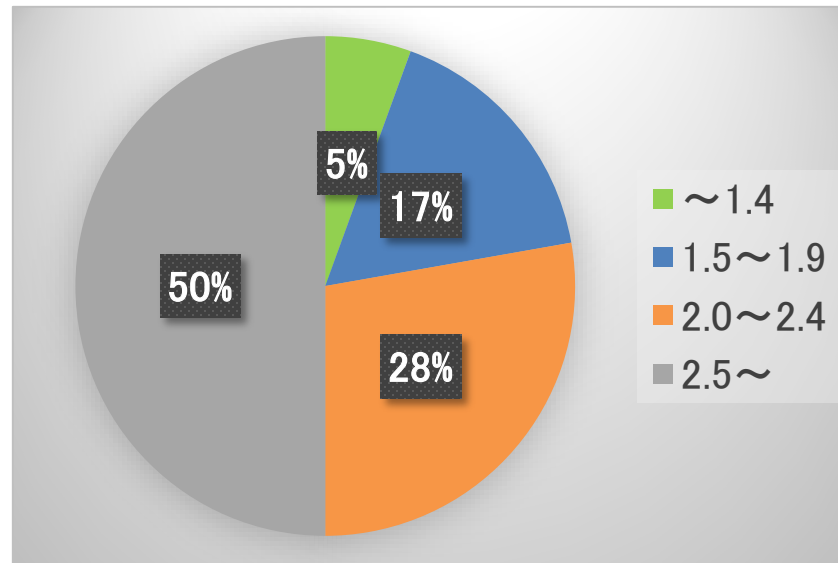
腎機能別にみた頸動脈プラークの状況(大館市立総合病院)



eGFR ≥ 60 (n=91)



45 < eGFR ≤ 60 (n=28)



eGFR ≤ 45 (n=18)

まとめ

- ・Aブロック全体 (n=215) の頸動脈プラーク (1.5mm以上)

MAX IMT 1.5~1.9mm 40.9%

2.0~2.4mm 24.2%

2.5mm~ 34.9% であった。

- ・Aブロック全体 (n=215) のLDL管理状況は

LDL-C \geq 100 (mg/dl) 46.5%

100 > LDL-C \geq 70 (mg/dl) 34.0%

LDL-C < 70 (mg/dl) 19.5% であった。

- ・LDL管理状況は、施設間でかなり違っていた。